



Buchungstelefon: 0491 9790 200



## Das Gesundheitsschiff

www.gesundheitsschiff.de

AKTIVURLAUB



MS SWISS RUBY\*\*\*\*

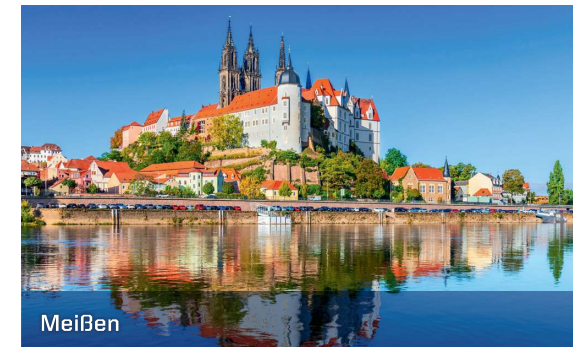
OZ  
Ostfriesen-Zeitung



Dresden



Präventionskurse an Bord



Meißen

8-TAGE REISE SAMSTAG, 02.11. - SAMSTAG, 09.11.2024

# VON DER HANSESTADT BREMEN BIS INS ELBFLORENZ NACH DRESDEN

MIT DER BELIEBTESTEN SWISS RUBY\*\*\*\* ALS „GESUNDHEITSSCHIFF“ AKTIV UNTERWEGS

MAXIMAL 88 GÄSTE, GEDIEGENES AMBIENTE, ANGENEHME PERSÖNLICHE ATMOSPHÄRE AN BORD. ENTSPANNT UNTERWEGS!

### Enthaltene Leistungen

- Fahrt im modernen Reisebus
- Begrüßungspiccolo
- Bordservice
- Schiffsreise an Bord der MS Swiss Ruby in der gewählten Kabinen-Kategorie
- Willkommens-Cocktail an Bord
- Umfangreiche Vollpension an Bord (Frühstücksbuffet, Mittag- und Abendessen, Nachmittagskaffee und Kuchen)
- Kapitänsdinner im Rahmen der Vollpension
- Zertifizierte Präventionskurse
- Abo-Karteneinhaber erhalten einen Reiseführer Dresden
- Reisebegleitung
- Rückfahrt in modernen Reisebussen ab Dresden

### Reiseveranstalter

Lighthouse Travel GmbH, Maiburger Straße 8, 26789 Leer

### Preise pro Person

2-Bett-Außenkabine Smaragddeck 999,- €\*

2-Bett-Außenkabine Diamantdeck, frz. Balkon 1.199,- €\*

### Einzel-Außenkabine pro Person

Smaragddeck 1.599,- €\*

\*Für die enthaltenen Präventionskurse kann eine Rückerstattung bei der Krankenkasse auf Antrag bis zu 200 € erfolgen.

In Kooperation mit:



FLUSSKONTOR

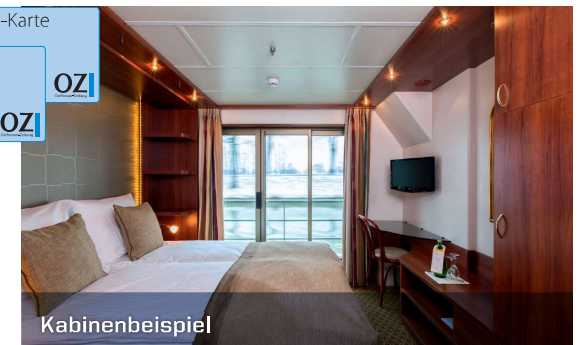
LebensSinn  
ZENTRUM FÜR GESUNDHEIT

Abo-Karte

Abo-Karte

Kundenservice  
Telefon 04 91 97 90 200  
www.ozi.de

OZ  
Ostfriesen-Zeitung



Kabinenbeispiel